

PUBLIREPORTAGE

Eine Alternative zu klassischen Pflegeheimen

SPONSORED CONTENT / ADVERTORIAL 6 Pflegewohnungen als Zuhause für betagte Menschen, die auf Hilfe angewiesen sind. In familiärem Rahmen fühlt man sich hier wohl und willkommen.



Ruth Lichtensteiger
Geschäftsleitung SAWIA

32 GETEILT // DIESE SEITE TEILEN



© SAWIA

Was ist SAWIA genau und worin unterscheidet sich die SAWIA von anderen Pflegeheimen?

- Die SAWIA ist anders! Die Pflegewohnungen sind eine Alternative zu den klassischen Pflegeheimen. Die Pflegewohnungen sind ins Quartier und die Siedlungen eingebettet.

So leben verschiedene Generationen in einer Siedlung zusammen. Die Pflegewohnungen sind kleine Einheiten zwischen 8 bis 11 Betten. In all unseren Pflegewohnungen wird der Wohnungs- „Zuhause“-Charakter gelebt und in den Alltag integriert.

- Zwei unserer Pflegewohnungen sind ausschliesslich für betagte und pflegebedürftige Menschen mit italienischen / mediterranen Wurzeln. In diesen beiden Wohnungen stehen dabei die mediterrane Kultur und die italienische Sprache im Vordergrund. Das Aktivierungsangebot ist ebenfalls darauf ausgelegt.

Wie gehe ich vor, wenn ich in eine Pflegewohnung ziehen möchte?

- Wenn Sie pflegebedürftig **und** in der Stadt Zürich wohnhaft sind und eine andere Pflege- und Betreuungsform suchen, dann könnte die Pflegewohnung das richtige Angebot für Sie sein.
- Informieren Sie sich auf unserer Homepage www.sawia.ch über das Angebot an freien Plätzen und die einzelnen Pflegewohnungen oder vereinbaren Sie einen Termin für ein Beratungsgespräch, Telefon 044-405 60 80
- Gerne senden wir Ihnen unsere Unterlagen und organisieren für Sie gegebenenfalls einen Besuch in einer unserer Pflegewohnungen.

Wie weiss ich, ob eine Pflegewohnung das Richtige für mich ist?

- Wenn Sie pflegebedürftig sind und nicht mehr alleine zu Hause leben können, und wenn Sie lieber in einer kleinen Gemeinschaft leben und wohnen wollen, dann ist die Pflegewohnung eine gute Alternative zum klassischen Pflegeheim.
- Manchmal braucht es etwas Eingewöhnungszeit. Gerne bieten wir Ihnen einen Aufenthaltsvertrag auf „Probe“ an. So haben Sie während maximal 3 Monaten Zeit, die Pflege und Betreuung in einer Pflegewohnung zu erleben und zu testen.

Welche Dienstleistungen kann ich in einer SAWIA Pflegewohnung erwarten?

- In den SAWIA-Pflegewohnungen bieten wir Ihnen alle Pflege- und Betreuungsleistungen wie in einem klassischen Pflegeheim.
- Nebst dem haben wir ein reichhaltiges Aktivierungsprogramm; Gedächtnistraining, Sitztanzgruppe, begleitete Ausflüge in der Gruppe oder Einzel, Einzelaktivierung wie auch Gruppenaktivierung, gemeinsames Kochen und Backen und vieles mehr! Saisonale Events wie Frühlings- und Sommerfest, Erzählnachmittag, Weihnachtsfeier. Seit Mai 2017 bieten wir in unseren Gärten und Terrassen auch Gartenaktivierung und Gartentherapie an. Gemeinsames Pflanzen und Ernten, gemeinsames Verarbeiten der geernteten Früchte und Gemüse.

Was gibt es für Optionen, wenn mein Partner pflegebedürftig ist und eine Pflegewohnung in Betracht zieht, ich aber noch fit genug bin, um in unserer eigenen Wohnung zu leben?

- Leider sind wir kein Altersheim. Deshalb können wir ältere Menschen, die noch keine Pflege und Betreuung brauchen, bei uns nicht aufnehmen. Sie können selbstverständlich Ihren Partner jederzeit bei uns besuchen, mit ihm gemeinsam essen, mit ihm Ausflüge unternehmen. Gerne beraten wir Sie in einem persönlichen Gespräch.

<< Vorheriger Artikel

Fitness in jedem Alter

Nächster Artikel >>

Die süsseste Adventszeit aller Zeiten im Besucherzentrum Chocolat Frey in Buchs bei Aarau



Das Leben im Alter noch gut umsorgt geniessen

Zahlreiche Institutionen bieten Wohnmodelle für ältere Menschen mit individuellen Bedürfnissen an.



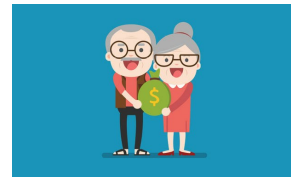
Möglichst lange ein selbstbestimmtes Leben führen

Die Auswahl an Wohnformen im Alter ist gross. Es muss nur noch die richtige Wahl getroffen werden.



Ein Testament zu verfassen ist gar nicht so aufwendig

Wie setze ich ein Testament auf und welche Punkte gilt es dabei zu berücksichtigen. Ein kleiner Leitfaden.



Rechtzeitig mit dem Sparen beginnen zahlt sich aus

Richtig vorsorgen bedeutet: Je früher man Geld auf die Seite legt, desto besser fährt man im Alter.



Wann brauchen meine alten Eltern Hilfe?

Die Pflege älterer Menschen durch die eigenen Kinder wird immer mehr zum Auslaufmodell.